

2023年4月より、日の出医療福祉グループの

子育て支援制度が 拡充しました!

日の出医療福祉グループでは、勤務するすべての職員のために子育て支援制度を設けています。

このたび、その制度を拡充しましたのでご案内します。



1

保育料補助の対象園を増やしました!



「いなみ虹保育園」「ヒノデキッズとうじょう保育園」「アルバあがほ保育園」以外の、グループが運営する保育事業所14園についても保育料を補助します!

※入園は自治体への申し込みになるため、優先して入園できるわけではありません。

※入園できなかった場合も、一時保育を利用する場合保育料の補助が出ます。

14園の情報は裏面で

2

週30時間以上勤務しているパートナー職員にも保育手当を支給!

従来保育手当は正職員にのみ支給していましたが、週30時間以上勤務しているパートナー職員にも保育手当を支給いたします。

対象者

正職員及び週30時間以上勤務のパートナー職員で扶養状況に関わらず同一世帯の子を預ける必要がある職員(父母両方)



上記1・2の制度を利用される場合は、所定のお手続きをお願いいたします



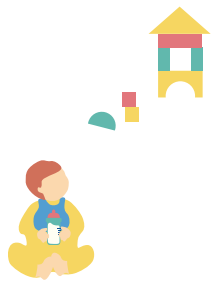
社会福祉連携推進法人

日の出医療福祉グループ

法人本部総務部

080-7225-0065

お気軽にお問い合わせください



日の出医療福祉グループ運営 保育園・認定こども園

従来から制度の対象だった「いなみ虹保育園」「ヒノデキッズとうじょう保育園」
「アルバあがほ保育園」は省略しています。



関西



幼保連携型認定こども園

ふかえ虹こども園

兵庫県神戸市東灘区深江本町
4丁目1-12
>JR深江駅から徒歩5分



幼保連携型認定こども園

おかもと虹こども園

兵庫県神戸市東灘区岡本
3丁目2-6
>JR摂津本山駅から徒歩5分



幼保連携型認定こども園

かすみがおか虹こども園

兵庫県神戸市垂水区霞ヶ丘
1丁目6-19
>JR垂水駅から徒歩10分



幼保連携型認定こども園

北おうじ虹こども園

兵庫県明石市北王子町
13番40号



幼保連携型認定こども園

いせ虹こども園

兵庫県芦屋市伊勢町13番14号



認可保育園

あかし虹保育園

兵庫県明石市明南町1丁目8-8



認可保育園

めいなん虹保育園

兵庫県明石市明南町1丁目7-13

関東



認可保育園

とだ虹保育園

埼玉県戸田市川岸
3丁目9番22号
>JR戸田公園駅から徒歩6分



認可保育園

しらおか虹保育園

埼玉県白岡市上野田
1252-1



認可保育園

南よの虹保育園

埼玉県さいたま市中央区鈴谷
1-18-6
>JR南与野駅から徒歩10分



認可保育園

にいぞ虹保育園

埼玉県戸田市新曽132-1
>JR戸田駅から徒歩6分



認可保育園

かなまち虹保育園

東京都葛飾区金町
4丁目20番13号
>JR金町駅から徒歩10分



認可保育園

こだま虹保育園

埼玉県戸田市新曽255-12
>JR戸田駅から徒歩6分



認可保育園

たいら虹保育園

神奈川県川崎市宮前区平
2丁目13-1

空き状況によりご希望に沿えない場合がございます

お申し込みは各自治体へお願いいたします

